

Risques

Sécurité routière au travail : des chiffres clés pour sensibiliser aux risques d'accidents

Le document *L'essentiel du risque routier professionnel* est publié tous les ans sur le site du ministère du Travail. En ligne depuis peu, la dernière version détaille les chiffres clés de ce risque majeur en 2022, qui concerne près de 27 millions de Français et engendre 1,3 décès chaque jour. Une invitation à se mobiliser pour agir.

Date de mise à jour : 18 juil. 2024

Auteur : **Armelle Gegaden**



©SAM

Les **accidents routiers professionnels** sont la deuxième cause de mortalité au travail en France. En moyenne, la route a généré 1,3 décès par jour lors d'un déplacement en lien avec le travail au cours de l'année 2022. Tous secteurs confondus, 485 personnes ont perdu la vie, sur le trajet domicile-travail ou lors d'une mission.

Ces chiffres sont issus de [L'essentiel du risque routier professionnel](#), récemment publié par le ministère du Travail, de l'Intérieur, par la Cnam, la Mutualité sociale agricole (MSA), Santé publique France et l'Observatoire national interministériel de la sécurité routière (ONISR).

Voir aussi

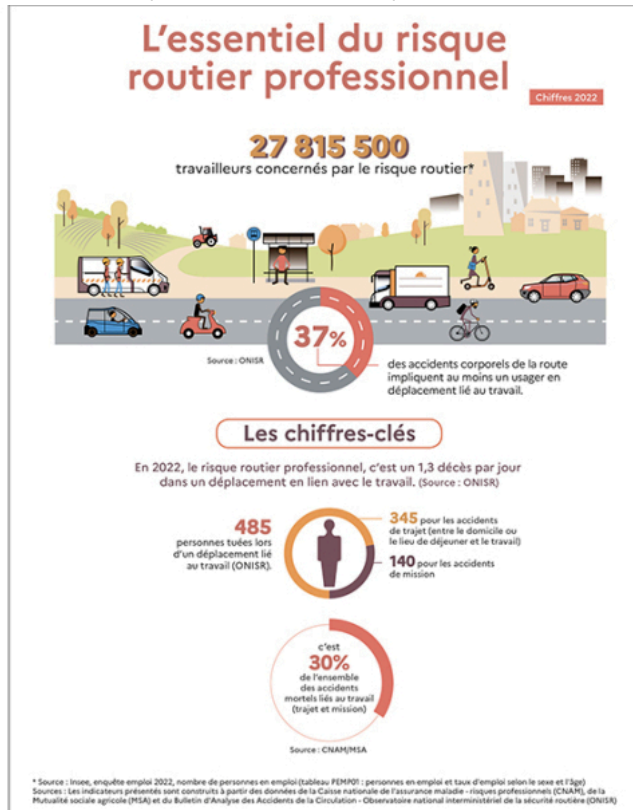


Risque routier : bien aménager son véhicule, clé d'une route plus sûre

ans et plus) sont en revanche les plus touchés. En cause, la vitesse, l'inattention, le refus de priorités, l'alcool, la prise de stupéfiants, mais également la fatigue et la somnolence. Autre élément relevé par cette étude, les salariés décédés sont essentiellement des hommes.

Dans le BTP, le secteur de la construction enregistre un taux de mortalité relativement élevé (18 décès pour un million de salariés), proche de celui des activités immobilières et de la distribution d'électricité et de gaz, selon les chiffres de la Cnam et de la MSA.

Le document prodigue ensuite des conseils aux employeurs, pour **évaluer le risque routier** comme un risque professionnel à part entière et mettre en place des leviers de prévention.



Approfondir la connaissance du risque pour orienter la prévention

Voir aussi

 **Boîte à outils Risque routier dans le BTP**

la connaissance du risque, établir un diagnostic précis et orienter en conséquence la politique de prévention », indique le rapport.

Ces chiffres clés visent à **sensibiliser** à ce risque professionnel majeur qui pèse près d'un tiers des accidents mortels liés au travail. La publication d'informations détaillées doit permettre « *la **mobilisation** des branches professionnelles, des entreprises, des représentants des salariés, des salariés eux-mêmes et de l'ensemble des acteurs de la prévention.* »

De son côté, l'OPPBTP met à disposition des professionnels du BTP [une boîte à outils dédiée au risque routier dans le BTP.](#)